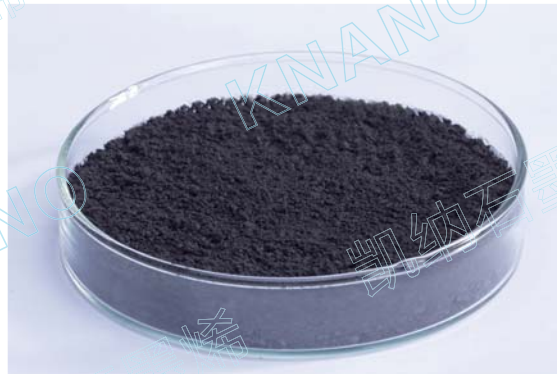


KNG[®]-182

石墨烯微片粉体

KNG-182 是碳层数多于 10 层、厚度在 5-100 纳米范围内的石墨烯层状堆积体，保持了石墨原有的平面型碳六元环共轭晶体结构，具有片径大、结晶度高、纯度高、导热性能好、加工性能好等特点，适用于橡塑复合材料导热应用领域。



产品特点

- 石墨烯微片片径大，结晶度高，导热性能优异。
- 粉体堆积密度相对较大，易添加，易加工。
- 厚度为纳米级，具有纳米粉体的特性。
- 碳含量高，灰分和挥发分小，性质稳定，适合各种加工工艺。

规格参数

外观	碳含量	微观厚度	片层直径 (D ₅₀)	分散剂	含水率	堆积密度
黑灰色粉体	~97%	<100nm	20-45 μm	无	≤ 1.5%	0.18-0.24g/ml

典型应用

- **塑料导热** 用于提升塑料的导热性能，添加量 10% 以上。

操作处置与储存

● 贮存于阴凉、通风及干燥的库房内。产品应保持包装容器密封，拆封后应立即使用。若产品未能一次使用完毕，建议下次使用前经 105℃ 烘干 0.5-2 小时，确保产品达到最佳的使用状态。

包装

- 每件净重 15 公斤。